

KVALITA IVECO NA DOSAH
ZVLÁŠTNÍ VYDÁNÍ

ORIGIN

100% IVECO IRISBUS



www.origin.iveco.com - www.iveco.com - www.irisbus.com - contactus@iveco.com

Z 00 m

KVALITA IVECO
NA DOSAH
ZVLÁŠTNÍ VYDÁNÍ

ZVLÁŠTNÍ
VYDÁNÍ



**NEORIGINÁLNÍ BLOW-BY FILTRY:
NIČÍ VÁŠ MOTOR**

ORIGINÁLNÍ NÁHRADNÍ DÍLY IVECO: ZROZENY PERFEKTNÍ.



Zastavme imitace blow-by filtrů

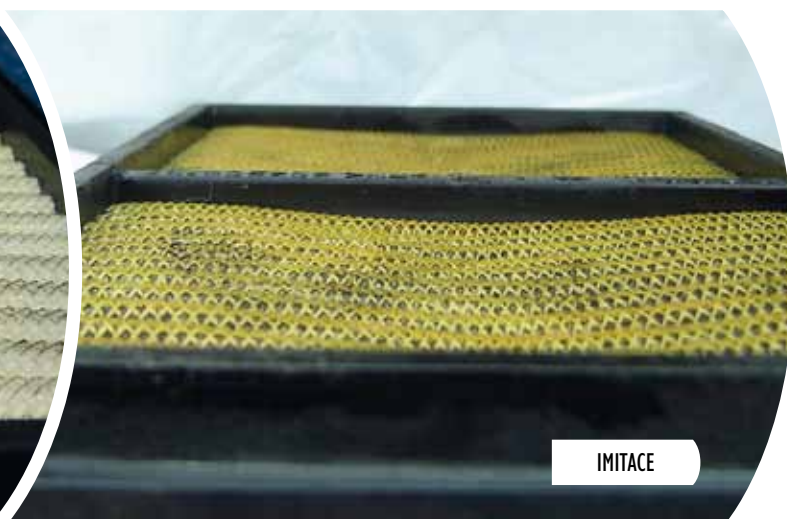
Imitace blow-by filtrů začaly být poslední dobou velice často používané. Tyto filtry se používají ve vozech Strails, Trakker a autobusech (městské a turistické), a přestože obsahují rám a značku Iveco, nepocházejí z našeho skladu a nesplňují standardní požadavky společnosti Iveco. Analýzy ukázaly, že se filtry deformují a způsobují vznik nadměrného tlaku v klikové skříní motoru, takže nedochází k odvádění olejem nasycených par do recyklačního systému výfukových plynů. Poškozuje se tak turbo a může se zkrátit životnost motoru.

BLOW-BY FILTRY

stav filtračního média do použití



ORIGINÁLNÍ



IMITACE

Imitace blow-by filtrů - jak je rozpoznat.

Tyto pokyny jsou určeny pro vaši bezpečnost. Ukazují, jak provést bezpečnou kontrolu pravosti náhradního dílu, abyste si mohli být jisti, že jste v případě poruchy kryti zárukou.

Od 23.5. 2011 jsou také všechny originální blow-by filtry uzavřené v balení se štítkem RFID, takže jsou bezpečně rozeznatelné a zpětně sledovatelné.

Kromě toho existuje mnoho detailů, které vám pomohou rozpoznat neoriginální filtry: ty jsou znázorněny na fotografiích na druhé straně.

Od této chvíle před výběrem nového filtru filtrujte také informace.



Jistota štítku RFID

Díky propracovanému systému RFID jsou všechny 100% originální náhradní díly IVECO certifikované a zpětně sledovatelné ve všech fázích jejich životnosti.



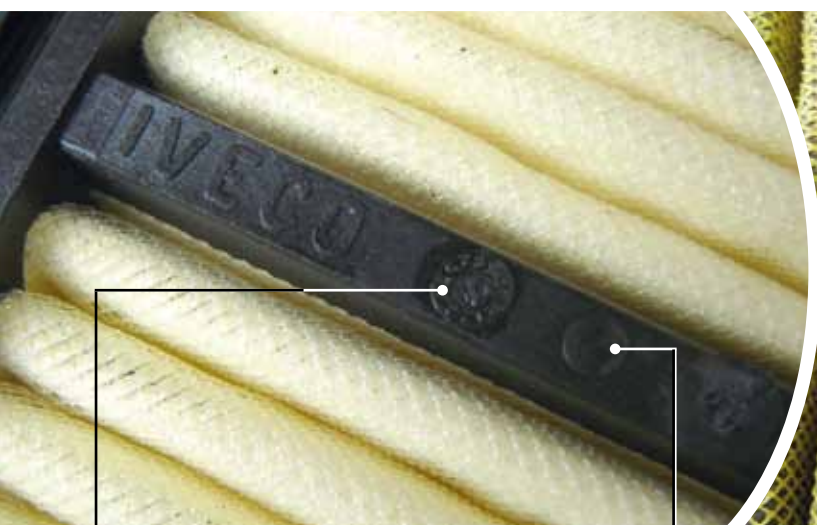
**BLOW-BY
FILTR**

ORIGINÁLNÍ



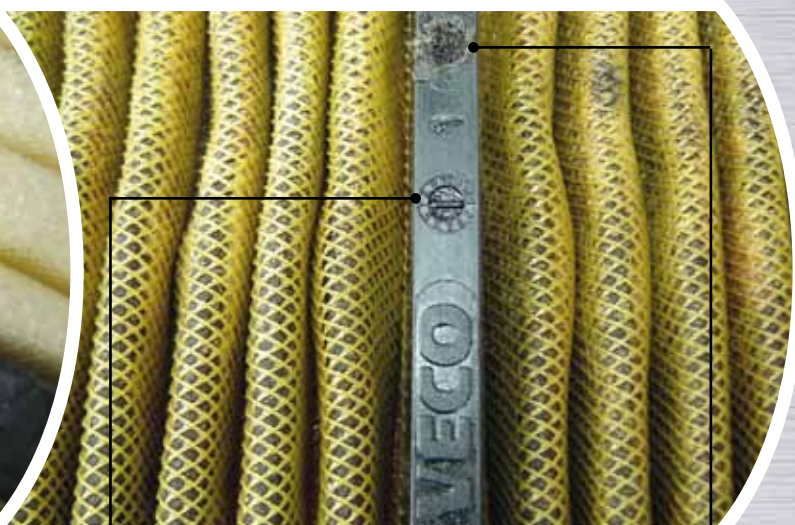
**BLOW-BY
FILTR**

IMITACE



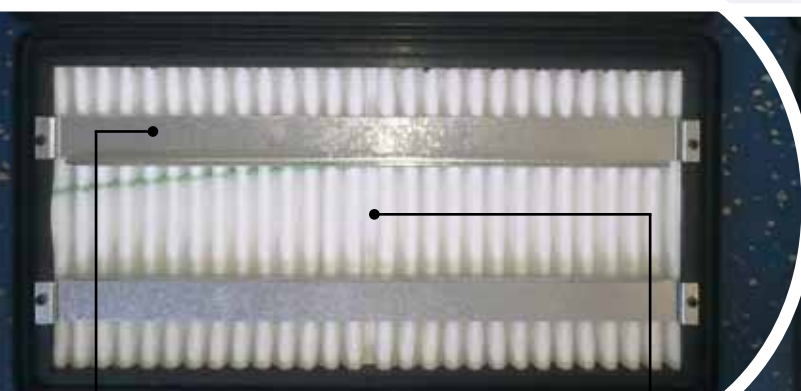
Rozdíl spočívá v detailech.

- Datum výroby navazuje a je pokaždé jiné.
- Místo vstřikování pryskyřice s hladkým povrchem.

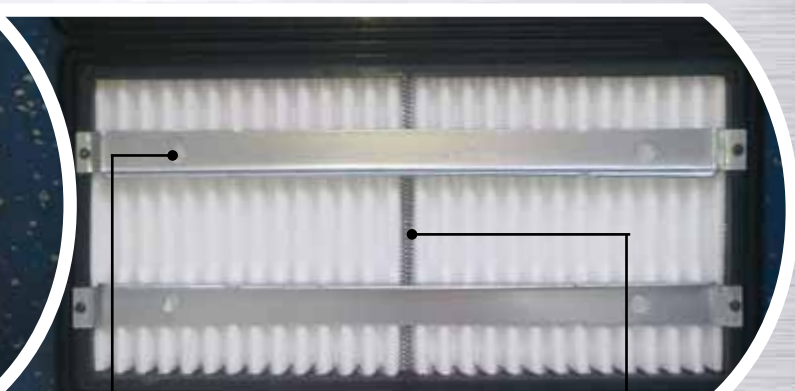


Nenechte se zmást vzhledem

- Datum výroby je vždy stejné: 7/2007.
- „Hrubé“ místo vstřikování pryskyřice.



- Žádné otvory v držácích obalu.
- Filtrační média ve středu tepelně hermeticky uzavřeně.



- Čtyři otvory v držácích obalu.
- Filtrační médium ve středu lepené a šité černou nití.